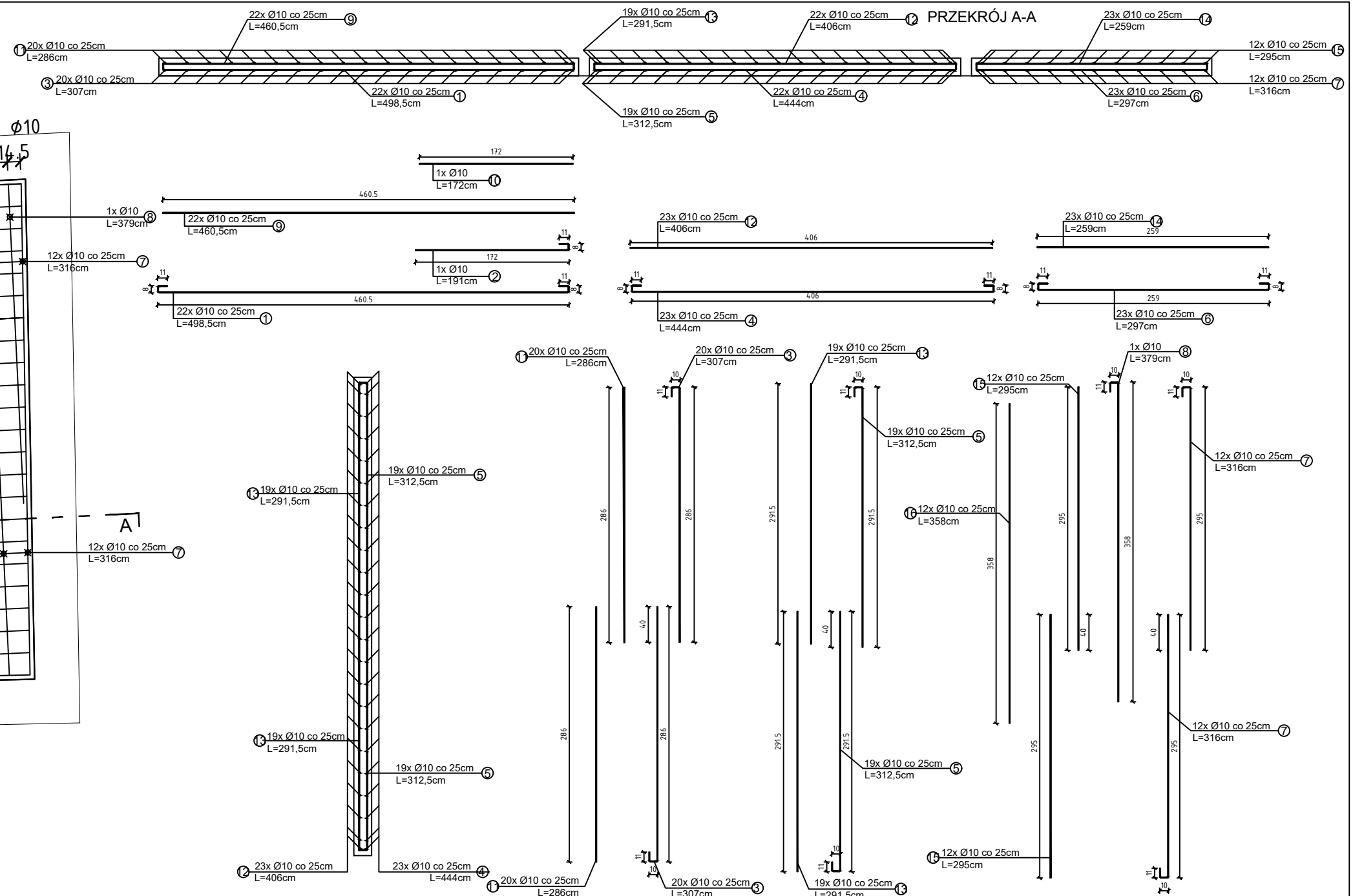
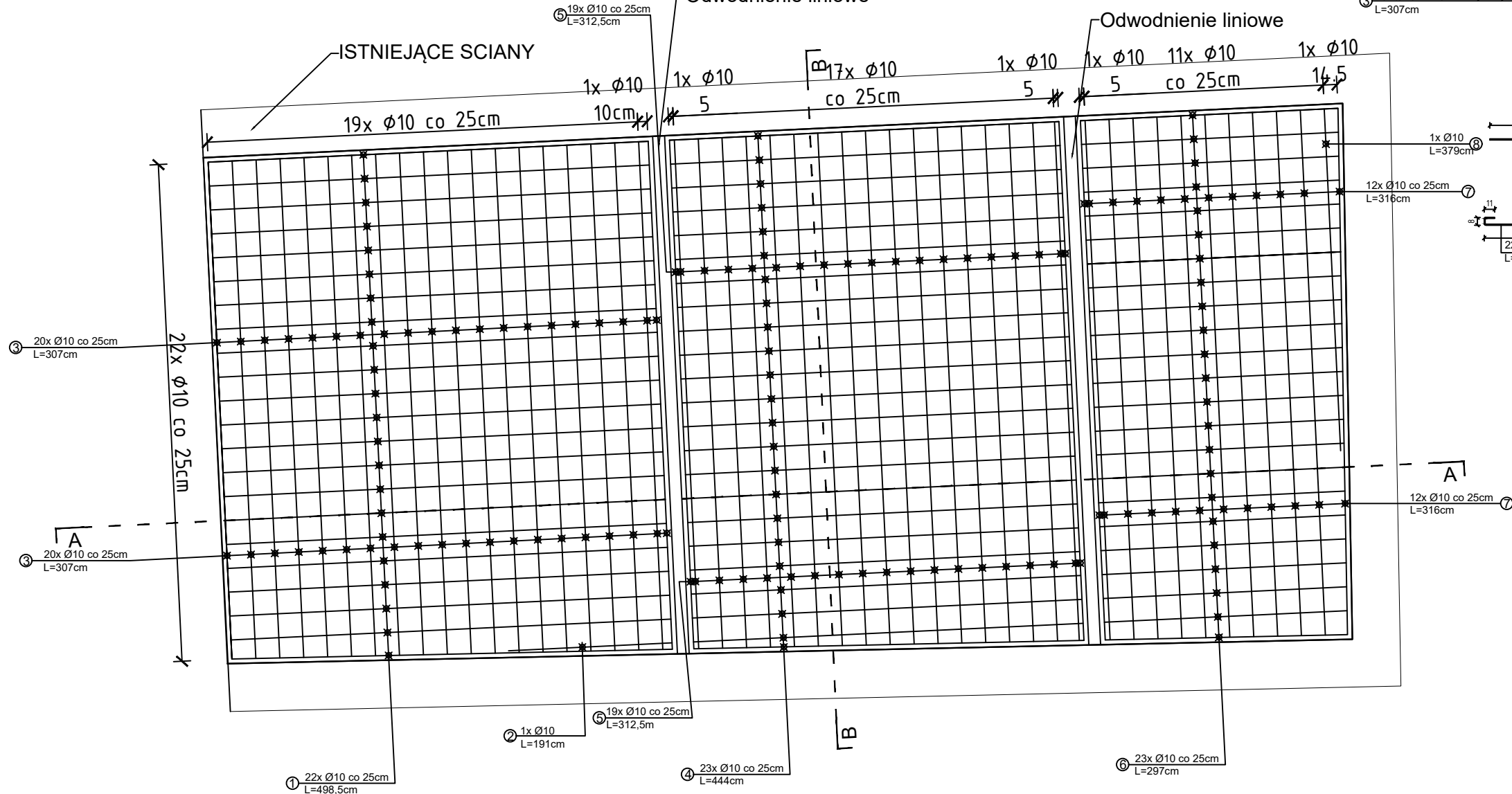
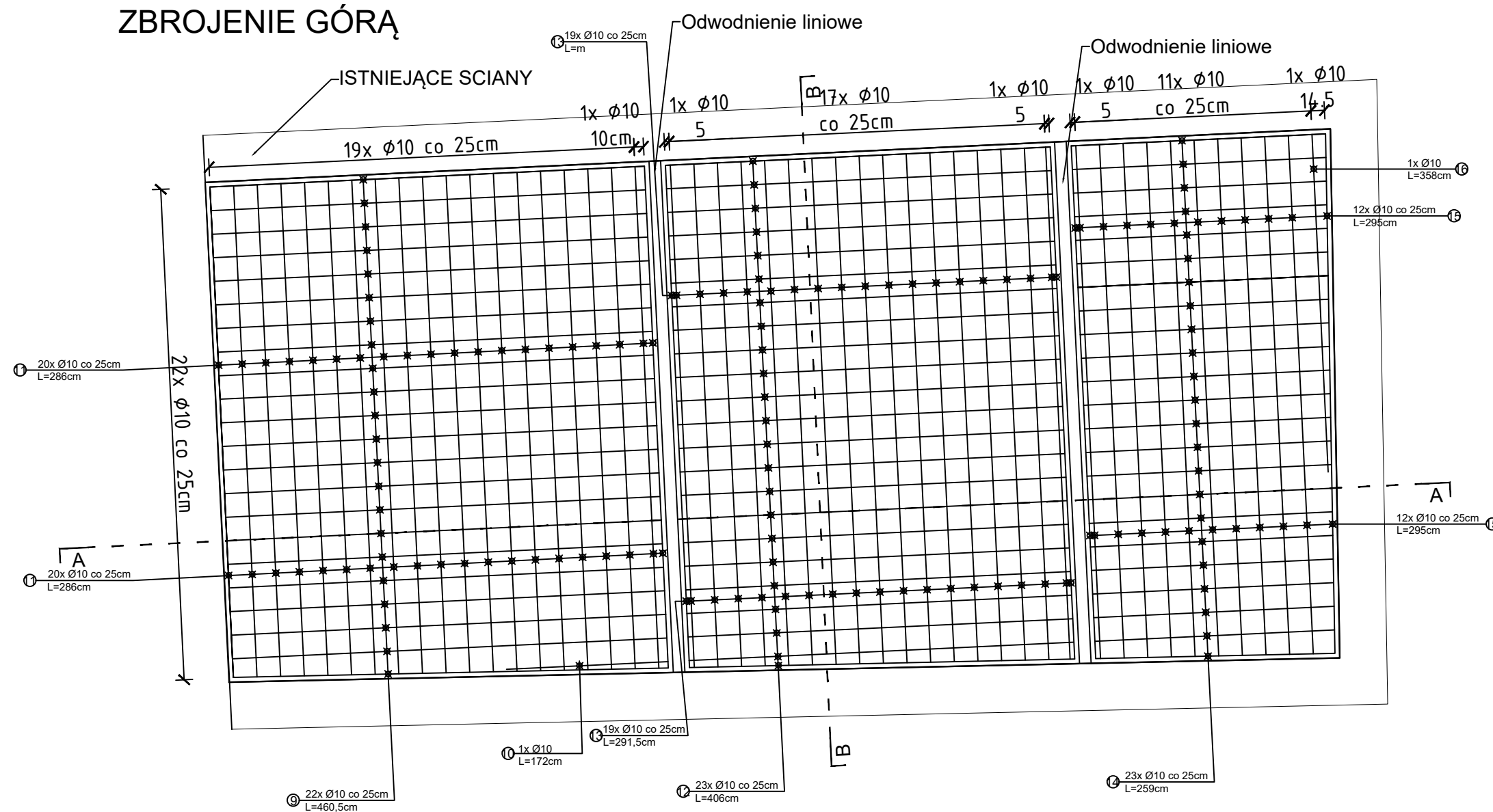


ZBROJENIE DOŁEM



ZBROJENIE GÓRA



ZESTAWIENIE STALI ZBROJENIOWEJ						
NUMER PRETA	KLASA STALI	IŁOŚĆ [szt]	ŚREDNICA [mm]	DŁUGOŚĆ [m]	MASA JEDNOSTKOWA [kg/m]	MASA OGÓŁEM [kg]
1	A-IIIN(B500SP)	22	10	4,99	0,617	67,67
2	A-IIIN(B500SP)	1	10	1,91	0,617	1,18
3	A-IIIN(B500SP)	40	10	3,07	0,617	75,77
4	A-IIIN(B500SP)	23	10	4,44	0,617	63,01
5	A-IIIN(B500SP)	38	10	3,13	0,617	73,39
6	A-IIIN(B500SP)	23	10	2,97	0,617	42,15
7	A-IIIN(B500SP)	24	10	3,16	0,617	46,79
8	A-IIIN(B500SP)	1	10	3,79	0,617	2,34
9	A-IIIN(B500SP)	22	10	4,61	0,617	62,58
10	A-IIIN(B500SP)	1	10	1,72	0,617	1,06
11	A-IIIN(B500SP)	40	10	2,86	0,617	70,58
12	A-IIIN(B500SP)	23	10	4,06	0,617	57,62
13	A-IIIN(B500SP)	38	10	2,92	0,617	68,46
14	A-IIIN(B500SP)	23	10	2,59	0,617	36,75
15	A-IIIN(B500SP)	24	10	2,95	0,617	43,68
16	A-IIIN(B500SP)	1	10	3,58	0,617	2,21
SUMA: B500SP					1159,21	715,23

UWAGI:

- Stal zbrojowa klasy: A-IIIIN (B500SD)
- Beton: C30/37
- Otulina: c=5cm
- Promień zagięć dobierać z obowiązującymi normami PN

Minimalne średnice zagięć:

- Pref. Ø10 - średnica gniazda 40mm
- przed przysparzeniem do robót budowlanych, wymiary sprawdzić na budowie

ILOŚĆ BETONU C30/37: 6,50[m³]

Zaleca się zastosowanie liniowych, systemowych podkładek dystansowych.